

Die wohl größte Berufsinformationsmesse
für die Zeit nach dem Abitur!



ABI[®]
ZUKUNFT
MESSE

MESSEGUIDE

Sa., 08. März 2025 | 10–15 Uhr
Emslandhallen Lingen

abizukunft.de

Ein Produkt von JF | MESSEKONZEPT



Bild: Fotogen Lingen

Dieter Krone
Oberbürgermeister der Stadt
Lingen (Ems)

Liebe Abiturientinnen und Abiturienten, sehr geehrte Aussteller und Partner, liebe Gäste,

herzlich willkommen zur ABI Zukunft 2025! Es freut mich sehr, Sie zu dieser wichtigen Veranstaltung einzuladen und zugleich begrüßen zu dürfen, die nicht nur eine Berufsinformationsmesse, sondern auch eine wertvolle Informationsplattform für den Übergang von der Schule in die berufliche Zukunft darstellt.

Für viele von Ihnen ist das Abitur ein entscheidender Schritt, um die Weichen für die Zukunft zu stellen. Aber wie geht es nun weiter? Studieren, eine Ausbildung beginnen oder vielleicht beides miteinander verbinden? Die Möglichkeiten sind vielfältig, und genau hier setzt die ABI Zukunft an. Sie bietet Ihnen die Chance, direkt mit Hochschulen, Unternehmen und anderen Institutionen in Kontakt zu treten und sich so über die zahlreichen Wege zu informieren, die Ihnen offenstehen.

Nutzen Sie diesen Tag, um Fragen zu stellen, neue Perspektiven zu gewinnen und sich inspirieren zu lassen. Die Entscheidung, welche Richtung Sie nach dem Abitur einschlagen, ist nicht immer einfach, aber sie ist von großer Bedeutung. Es ist eine Chance, die eigene Zukunft zu gestalten, und die Verantwortlichen der ABI Zukunft möchten Sie dabei unterstützen.

Ich danke allen, die zu der Organisation und zum Gelingen der ABI Zukunft in den Emslandhallen beitragen. Allen voran dem Veranstalter der JF MESSEKONZEPT GmbH & Co. KG sowie allen Ausstellerinnen und Ausstellern.

Ich wünsche Ihnen allen einen spannenden und erfolgreichen Tag und viele wertvolle Gespräche.

Mit besten Wünschen

A handwritten signature in blue ink, appearing to read 'Dieter Krone', written in a cursive style.

Dieter Krone

Oberbürgermeister





Marc-André Burgdorf
Landrat des Landkreises
Emsland

Liebe Schülerinnen und Schüler, liebe Eltern und liebe Ausstellende,

das Abitur ist geschafft – die Welt steht Ihnen offen. Den geeigneten beruflichen Weg zu finden, kann herausfordernd sein. Es müssen Entscheidungen getroffen werden: Ausbildung oder Studium, öffentlicher Dienst oder ab in die freie Wirtschaft? Ein Karrierestart im Handwerk, in der Industrie oder der Wissenschaft? Wie läuft die Ausbildung im Unternehmen ab? Gibt es Unterstützung vor den wichtigen Prüfungen und wie sind die Übernahmechancen in der Firma?

Fragen Sie diejenigen, die es wissen müssen: Die Aussteller auf der „ABI Zukunft Emsland 2025“ bieten einen Einblick in ihre Berufsfelder und ihren Alltag. Die Messe bietet eine gute Möglichkeit, bereits vor der schriftlichen Bewerbung mit positiven Gesprächen beim zukünftigen Arbeitsgeber zu punkten – und umgekehrt, denn auch die Unternehmen möchten die Fachkräfte von Morgen bei sich in der Region halten.

Der Wandel in der Arbeitswelt bietet die Möglichkeit, individuelle Karrierewege einzuschlagen. Nischen zu finden und sich mit seinen Stärken einzubringen. Sprecht mit den Ausstellenden über eure Stärken, eure Vorstellungen und verschafft euch ein Bild über die vielen Möglichkeiten, im Emsland beruflich durchzustarten. Nutzt die gebotenen Möglichkeiten, informiert euch umfassend und ergreift aktiv die Initiative für eure eigene Zukunft!

Herzlich bedanken möchte ich mich beim Organisationsteam, bei allen Partnern und Ausstellern. Im Namen des Landkreises Emsland und als Schirmherr der Veranstaltung wünsche ich jedenfalls allen Gästen und Ausstellern interessante Gespräche und vielversprechende Begegnungen während der „ABI Zukunft Emsland“.

Den Schülerinnen und Schülern wünsche ich einen guten Start in ihre berufliche Zukunft!

Meppen, im Winter 2024

A handwritten signature in blue ink, appearing to read 'Marc-André Burgdorf'.

Marc-André Burgdorf

Landrat



Sabrina Wendt
Geschäftsführerin
Wirtschaftsverbandes
Emsland

Liebe Schülerinnen und Schüler, liebe Eltern, Lehrkräfte, Unternehmensvertreterinnen und Unternehmensvertreter,

in einer Welt, die sich durch technologische Entwicklungen und gesellschaftliche Veränderungen stetig wandelt, ist die berufliche Orientierung heute wichtiger denn je. Gerade die Herausforderungen unserer Zeit – vom Fachkräftemangel bis hin zu neuen Anforderungen in der Arbeitswelt – machen deutlich, wie entscheidend eine fundierte Berufswahl und Ausbildung für eine erfolgreiche Zukunft sind.

Die ABI Zukunft 2025 bietet euch hier im Emsland eine großartige Gelegenheit, euch über die vielfältigen Möglichkeiten zu informieren, die die Unternehmen unserer Region zu bieten haben. Diese Messe ist nicht nur ein Schaufenster für berufliche Perspektiven, sondern auch eine Plattform für den direkten Austausch mit potenziellen Arbeitgeberinnen und Arbeitgebern. Dabei könnt ihr die Menschen hinter den Betrieben kennenlernen, eure Fragen stellen und vielleicht sogar den ersten Schritt in Richtung eurer beruflichen Zukunft gehen.

Für uns als Wirtschaftsverband Emsland e.V. ist es ein großes Anliegen, euch zu ermutigen, aktiv euren Weg zu gestalten. Ob duale Ausbildung, duales Studium oder ein anderer Karriereweg – jede Entscheidung bietet Chancen, die nicht nur euch, sondern auch unsere Region stärken. Denn unsere Betriebe sind darauf angewiesen, engagierte Fachkräfte von morgen zu gewinnen, um den Herausforderungen wie dem Fachkräftemangel und dem Wandel der Arbeitswelt begegnen zu können. Gleichzeitig bieten sie euch viele Möglichkeiten, euch weiterzuentwickeln und eure Talente in einem unterstützenden Umfeld zu entfalten.

Ich danke an dieser Stelle den Unternehmen, den Organisatoren der Messe sowie allen Beteiligten, die dazu beitragen, dass die ABI Zukunft Jahr für Jahr ein so großer Erfolg ist. Mit ihrem Engagement schaffen sie eine Brücke zwischen der nächsten Generation von Fachkräften und den vielfältigen beruflichen Chancen, die das Emsland bietet.

Ich wünsche euch allen eine spannende und inspirierende Messe. Nutzt die Chance, entdeckt neue Perspektiven und legt den Grundstein für eine erfolgreiche und erfüllte berufliche Zukunft.

Sabrina Wendt

Geschäftsführerin Wirtschaftsverband Emsland e.V.



Andreas Bethke
Koordinator für schulfachliche
Aufgaben am Franziskus-
gymnasium Lingen

Liebe Schüler*innen, liebe Erziehungsberechtigte, liebe Aussteller*innen,

„Was machst du nach dem Abi?“ ist die Frage, mit der die Schüler*innen an unserem Franziskusgymnasium regelmäßig im Verlauf der Oberstufe konfrontiert werden. Für jeden Jahrgang wird durch mich eine Tabelle erstellt, in der die „spruchreife Idee“ für die Zeit nach dem Abitur eingetragen wird.

Aus den ersten 3 Jahren dieser geplanten Langzeitdokumentation kann ich Folgendes festhalten: Die Vielfalt der Interessen und der Ideen der jungen Menschen ist beeindruckend. Nach dem Abitur zunächst Schildkröten auf Bali zu pflegen, Fluglotsin oder Konditorin werden zu wollen, sind keine Einträge aus Freundschaftsbüchern, sondern ganz konkrete, realisierte Projekte und Ideen junger Menschen unserer Schule. Darüber hinaus stellen wir fest, dass pro Jahrgang ungefähr 40% der jungen Menschen bei verschiedenen Institutionen ein freiwilliges ökologisches oder soziales Jahr absolvieren.

Es fällt auf, wie vielfältig die Interessen und Vorstellungen der Schüler*innen sind. Somit müssen die potenziellen Arbeitgebenden ebenso bunt und vielfältig aufgestellt sein, wollen sie auf die erhofften Nachwuchskräfte treffen.

Wir sind heute hier, damit junge Menschen mit potenziellen Arbeitgebern auch darüber ins Gespräch kommen können. Sprechen Sie miteinander über die Vielfalt der Ideen und Angebote! Es kann sich nur lohnen, in den persönlichen Austausch zu treten.

Fühlen Sie sich ermutigt und bestärkt, das umfangreiche Programm der 11. ABI Zukunft Emsland kennenzulernen: Studium, internationales Studium, duales Studium, Ausbildung, Praktikum, Freiwilliges Soziales Jahr oder Auslandsaufenthalt. Nicht zuletzt bieten individuelle Gesprächstermine mit den Aussteller*innen die Chance zu Fremdeinschätzungen, die eine berufliche Orientierung für junge Menschen erst abrunden.

In diesem Sinne wünscht das Franziskusgymnasiums allen Beteiligten lohnende Einblicke und viel Freude an der diesjährigen 11. ABI Zukunft Emsland.

Andreas Bethke

Koordinator für schulfachliche Aufgaben am Franziskusgymnasium Lingen



STANDPLAN

Catering



A18

A0	A1	A2	A3	A4	A5	A6	A7	D0	A8
A17	A16	A15	A14	A13	A12	A11	D1	A10	

A9

Eingang

A19	A20	A21	A22	B30	A23	A24	A25	A26	
B3	B2	B1	B0	A30	A29	A28	A27		



Vortragsbereich

Parkplatz

B20

B4	B5	C1	B6	B7	B8	B9	B10	B11	
B19	B18	B17	B16	B15	B14	B13	B12		

D3



EXPONAT

B21	B22	B23	B24	B25	B26	B27	B28	B29	
-----	-----	-----	-----	-----	-----	-----	-----	-----	--

Emslandhallen Lingen – Lindenstraße 24a, 49808 Lingen

AUSBILDUNG®

49

PLZ



Die größte Berufsorientierungsmesse für Stadt und Landkreis Osnabrück!

16. & 17. Mai 2025



Fr.: 08:30–13:00 Uhr | Sa.: 10:00–15:00 Uhr
Halle Gartlage – Osnabrück

ausbildung49.de

AUSSTELLERVERZEICHNIS

Aussteller	Standnummer	Aussteller	Standnummer
Agentur für Arbeit Nordhorn	.A23	Kreishandwerkerschaft Emsland Mitte-Süd Handwerkskammer	
Akademie St. Franziskus - Katholische Bildungsstätte im Sozial- und Gesundheitswesen GmbH	.A6	Osnabrück Emsland Grafschaft Bentheim	.A1
Amtsgericht Lingen	.A16	KRONE Group	.A17
ArbeiterKind.de	.C1	Land Niedersachsen, vertreten durch das Niedersächsische Ministerium für Inneres und Sport	.B3
Backhaus Kinder- und Jugendhilfe	.A2	Landkreis Emsland	.B7
bekuplast GmbH	.B0	Lanfer Logistik GmbH	.A20
Beratungsteam Pflegeausbildung	.D0	LM Holding GmbH & Co. KG	.B9
Bistum Osnabrück - Freiwilligendienste	.B22	Mainka Bau GmbH & Co. KG	.B13
Bonifatius Hospital Lingen gGmbH	.B26	MEMA Metall- und Maschinenbaunetzwerk der EMSLAND GmbH	.B27
Brand Academy GmbH	.B15	MFB Bauunternehmen GmbH & Co. KG	.B10
Bundesfreiwilligendienst	.B2	MIAVIT GmbH	.A9
Bundespolizei	.B30	Mosecker GmbH & Co. KG	.A15
CBS International Business School	.B6	NorCon BERATUNG PartG mbB WIRTSCHAFTSPRÜFER – STEUERBERATER	.A27
Christophorus-Werk Lingen e.V.	.B25	Polizeidirektion Osnabrück	.B23
DAA Lehranstalt für Logopädie + Berufsfachschule für Ergotherapie	.A7	RKW SE Nordhorn	.A30
DATA-TAX Steuerberatungsgesellschaft mbH	.B16	ROSEN Technology and Research Center GmbH	.A10
Deichmann SE	.B4	Rothkötter Unternehmensgruppe	.B21
Deutsche Rentenversicherung Braunschweig-Hannover	.A5	RWE Generation SE	.A21
Die Autobahn GmbH des Bundes – Niederlassung Westfalen	.D1	Samtgemeinde Spelle	.B24
Die Jugendherbergen gGmbH	.A11	sea chefs Human Resources Services GmbH	.A22
E.M.P. Merchandising Handelsgesellschaft mbH	.A8	SH Holz & Modulbau GmbH	.B8
ELA Container GmbH	.A29	Sparkasse Emsland	.B17
Emsland Group	.B5	St.-Vitus-Werk GmbH	Exponat im Außenbereich
Emsländische Volksbank eG	.B19	Stadt Lingen (Ems)	.B14
Finanzamt Lingen (Ems)	.A3	Universität Paderborn, Zentrale Studienberatung	.A18
FOM Hochschule für Oekonomie & Management	.B28	VGH Versicherungen	.B11
HARDY SCHMITZ GmbH	.D3	Völker-Schule e.V.	.A19
Hauptzollamt Osnabrück	.A25	VVP Steuerberater Wirtschaftsprüfer Rechtsanwälte	.B29
Hochschule Emden/Leer	.A12	Wink Stanzwerkzeuge GmbH & Co. KG	.A28
Hochschule Osnabrück -CL/ Fakultät Management, Kultur und Technik	.A24		
Hölscher Wasserbau GmbH	.A14		
IHK Osnabrück - Emsland - Grafschaft - Bentheim	.B18		
ISP Salzbergen GmbH & Co. KG	.B1		
JF MESSEKONZEPT GmbH & Co. KG	.Infostand Z1		
Johanniter- Unfall- Hilfe e.V.	.A4		
Kampmann Group GmbH	.A0		
Karriereberatungsbüro der Bundeswehr Cloppenburg/Osnabrück	.B20		
Klasmann-Deilmann GmbH	.A26		
Knoll GmbH & Co. KG	.A13		
Krankenhaus Ludmillenstift	.B12		



**Deutsche
Rentenversicherung**
Braunschweig-Hannover

Sa., 08. März 2025

VORTRAGSPROGRAMM

10:30 Uhr

**Kick-Off – Der Leitfaden für einen erfolgreichen
Messebesuch**

Team ABI Zukunft
JF MESSEKONZEPT GmbH & Co. KG

11:00 Uhr

**Komm näher und lerne das zukunftsorientierte
Studienangebot der Hochschule Emden/Leer kennen!**

Frau Tomke Erdmann
Hochschule Emden/Leer

11:45 Uhr

Du im Team für mehr Gerechtigkeit in Deutschland.

Herr Christian Heyer
Hauptzollamt Osnabrück

12:30 Uhr

**Chancen im Freiwilligendienst – Berufliche
Orientierung und persönliche Entwicklung**

Frau Susanne Könning
Bistum Osnabrück – Freiwilligendienste

13:15 Uhr

Leben & Arbeiten an Bord von Kreuzfahrtschiffen

Herr Ben Saengsuriya
sea chefs Human Resources Services GmbH

14:00 Uhr

**Frag nicht, warum. Frage, warum nicht gleich
Dual studieren.**

Frau Sabrina Foppe
FOM Hochschule für Oekonomie & Management

DIE LÄNGE EINES VORTRAGS BETRÄGT JE 30 BIS 45 MINUTEN

ABI[®] ZUKUNFT MESSE



TERMIN 2026

7. März

10-15 Uhr | Emslandhallen Lingen

Die wohl größte Berufsinformationsmesse
für die Zeit nach dem Abitur!

MESSEGEWINNSPIEL

**Jetzt kostenlos teilnehmen
und Apple Watch gewinnen.**

Nimm über den QR-Code an der
Messeumfrage teil und registriere
dich für das Gewinnspiel!



abizukunft.de



Die Gewinner werden
um 14 Uhr per E-Mail
informiert.



Lingen. Ein Arbeitgeber. Viele Möglichkeiten.

Wir bieten folgende Studien- und Ausbildungsplätze :

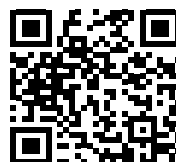
❖ Duales Studium

- Verwaltungswissenschaft (B.A.) oder Allgemeine Verwaltung (B.A.)
- Öffentliche Verwaltung (B. A.)
- Soziale Arbeit (B. A.)
- Multiprofessionelle Gesundheits- und Sozialpflege (B.Sc.) - Studiengang Soziale und sozialpsychologische Versorgung (Social Care Expert)
- Bauingenieurwesen (B.Eng.)

❖ Ausbildungsplätze

- Verwaltungsfachangestellte*r
- Praxisintegrierte duale Ausbildung zur Erzieherin/zum Erzieher (PIA)
- Land- und Baumaschinenmechatroniker*in
- Gärtner*in - Garten- und Landschaftsbau
- Fachkraft für Veranstaltungstechnik (m/w/d)

Infos, Bewerbungsfristen und
Online-Bewerbung: www.lingen.de/karriere



STADT LINGEN EMS

Jetzt Azubi bei uns werden & wir bezahlen Deinen Führerschein!



Wer wir sind

Lanfer – ein Unternehmen mit Zukunft und Perspektiven.

Zur Erweiterung unseres jungen Teams in **Meppen** suchen wir zum **01.08.2025** noch motivierte **Auszubildende und Studierende** (m/w/d)! Stelle die Weichen auf eine erfolgreiche berufliche Zukunft und sende uns Deine Bewerbung gerne per Mail. Wir freuen uns auf Dich!

Was wir bieten

- Firmenfitness (EGYM Wellpass)
- Flexible Arbeitszeiten
- Azubi-Lunchtime
- Betriebsrestaurant
- Bike-Leasing
- Fahrsicherheitstraining
- Kostenloser Pkw-Führerschein bei Ausbildungsplatzzusage

Wen wir suchen

- Kaufleute für Spedition und Logistikdienstleistung
- Kaufleute für Büromanagement
- Industriekaufleute
- Fachinformatiker (m/w/d) Daten- & Prozessanalyse
- Fachinformatiker (m/w/d) für Anwendungsentwicklung
- Fachinformatiker (m/w/d) für Systemintegration
- Fachkräfte für Lagerlogistik
- Fachlageristen (m/w/d)
- Berufskraftfahrer (m/w/d)
- Kfz-Mechatroniker (m/w/d)
- Studierende
- Praktikanten (m/w/d)



Lanfer Logistik GmbH
Frau Daniela Otten
Dieselstraße 10 | 49716 Meppen
Tel.: 05931 8002-0
E-Mail: bewerbung@lanfer-logistik.com

ausbildung.lanfer-logistik.com

AUSSTELLERVERZEICHNIS

Einfach das passende Angebot finden!

An den Symbolen erkennst Du schnell, was die Aussteller anbieten:

S = Studium

DS = Duales Studium

AA = Auslandsaufenthalt

BFD = Bundesfreiwilligendienst

IS = Internationales Studium

A = Ausbildung

B = Beratung

FSJ = Freiwilliges Soziales Jahr

P = Praktikum



Die Bundesagentur für Arbeit erbringt als größter Dienstleister am deutschen Arbeitsmarkt kompetent und kundenorientiert umfassende Dienstleistungen für Bürgerinnen und Bürger, Unternehmen und Institutionen.

Nordhorn.PresseMarketing@arbeitsagentur.de
Tel.: 05921870605
http://www.arbeitsagentur.de

A B P S

Agentur für Arbeit Nordhorn,
Stadtring 9-15, 48527 Nordhorn
Ansprechpartner/-in: Dunja Turhan

A23



I.hindriks@bekuplast.com

bekuplast GmbH

B0



Für 400 Auszubildende agieren wir als Ausbildungsträger. Wir kooperieren mit verschiedenen Einrichtungen des Sozial- und Gesundheitswesens (insgesamt rund 90), in denen die Berufsanfänger:innen vor Ort die Praxis erlernen. Ausbildung zur Pflegefachperson in 3-jähriger Ausbildung oder duales Studien- u. Ausbildungsprogramm.

info@akademie-franziskus.de
Tel.: 0591 610 698 0
http://www.akademie-franziskus.de

A DS

Akademie St. Franziskus - Katholische Bildungsstätte im Sozial- und Gesundheitswesen GmbH,
Klasingstraße 4 49808 Lingen (Ems)
Ansprechpartner/-in: Elena Bruns

A6



Wir beraten Dich unabhängig und kostenfrei bei Fragen rund um die Pflegeausbildung! Das „Beratungsteam Pflegeausbildung“ ist in allen Regionen Deutschlands vor Ort im Einsatz. Wir beraten im gesamten Bundesgebiet zum Themenkomplex Pflegeausbildung und zu allen Pflegeberufen nach dem Pflegeberufegesetz.

Tanja.Martens@bafza.bund.de
Tel.: 0173 7263690

https://www.pflegeausbildung.net

A B DS S

Beratungsteam Pflegeausbildung,
An den Gelenkbogenhallen 2-6, 50679 Köln
Ansprechpartner/-in: Tanja Martens

D0



Das Amtsgericht Lingen ist ein Gericht der ordentlichen Gerichtsbarkeit und eines von sieben Amtsgerichten im Bezirk des Landgerichts Osnabrück. Das Bewerbungsverfahren wird durch das Oberlandesgericht Oldenburg durchgeführt. Bei Fragen steht Ihnen Frau Dr. Mannhart zur Verfügung.

bettina.mannhart@justiz.niedersachsen.de
Tel.: 0591 8049-201
https://amtsgericht-lingen.niedersachsen.de

A

Amtsgericht Lingen,
Burgstraße 28, 49808 Lingen (Ems)
Ansprechpartner/-in: Dr. Bettina Mannhart

A16



Das Bonifatius Hospital Lingen ist ein modernes Krankenhaus mit über 20 Fachabteilungen und mehr als 1900 Mitarbeitenden. Dadurch können unsere Patient*innen eine der besten Behandlungen erwarten. Durch die Vielzahl an beruflichen Möglichkeiten können wir zahlreiche Ausbildungen und Duale Studiengänge anbieten, die individuelle Talente fördern.

Johanna.Bekel@hospital-lingen.de
https://www.bonifatius-hospital-lingen.de/

A BFD DS P

Bonifatius Hospital Lingen gGmbH,
Wilhelmsstraße 13, 49808 Lingen
Ansprechpartner/-in: Frau Johanna Bekel

B26



Wir ermutigen Schülerinnen und Schüler aus Familien ohne Hochschulerfahrung dazu, als Erste in ihrer Familie zu studieren. Denkst du darüber nach, als Erster/r aus deiner Familie zu studieren und hast Fragen zum Studium und allem, was dazugehört? Melde dich bei uns am Messestand oder unter emsland@arbeiterkind.de.

emsland@arbeiterkind.de
Tel.: Infotelefon 030 - 679 672 750
https://www.arbeiterkind.de/

B

ArbeiterKind.de,
ArbeiterKind.De gGmbH Obentrautstraße 57 10963 Berlin
Ansprechpartner/-in: Janna Voigt

C1



Marken, Medien, Management und Design: an der BU bieten wir Dir Studiengänge mit Zukunftsperspektiven, spannende Praxisprojekte mit namhaften Unternehmen und einen familiären Campus in der Hansestadt Hamburg.

luis.bolbruegge@brand-university.de
https://www.brand-university.de/

IS S

Brand Academy GmbH

B15



Die BKJH ist eine Kinder- und Jugendhilfeeinrichtung, die sich an den individuellen Bedürfnissen junger Menschen orientiert. In unseren Pädagogischen Zentren betreuen wir Profifamilien® (Erziehungsstellen) in vielen Teilen Deutschlands. In unseren Wohngruppen mit unterschiedlichen pädagogischen Ansätzen bieten wir jungen Menschen ein Zuhause.

info@backhaus.de
Tel.: 05931 5411
http://www.backhaus.de

BFD DS P

Backhaus Kinder- und Jugendhilfe,
Fillastr. 16, 49716 Meppen
Ansprechpartner/-in: Yvonne Krieger

A2



Was ist der Bundesfreiwilligendienst (BFD)? Im BFD engagieren sich Menschen aller Generationen für einen bestimmten Zeitraum, oft ein Jahr lang, für das Allgemeinwohl. Sozialversichert und durch kostenlose Seminare begleitet. Du weißt nicht, ob der BFD auch für Dich eine Alternative wäre? Dann besuche uns an unserem Stand. Wir freuen uns auf Dich.

christoph.betke@bafza.bund.de
Tel.: 05744509070
https://www.bundesfreiwilligendienst.de

B BFD FSJ P

Bundesfreiwilligendienst,
bundesweit
Ansprechpartner/-in: Christoph Betke

B2

AUSSTELLERVERZEICHNIS



Die Bundespolizei ist mit 55.000 Mitarbeiterinnen und Mitarbeiter die größte deutsche Polizeibehörde. Berufliche Vielfaltigkeit zu Lande, zu Wasser, in der Luft und international! Es gibt viele Gründe für die Bundespolizei. Finde deinen!

eb.muenster@polizei.bund.de
Tel.: 0251-97437-2901 / 2902 / 2903 oder 0172-5222306
http://www.komm-zur-bundespolizei.de



Bundespolizei,
 Bahnhofstr. 1; 48143 Münster
 Ansprechpartner/-in: Carsten Bente, Wiebke Hiller, Frank Bissa

B30



Die CBS International Business School ist mehr als eine akkreditierte Hochschule: Wir sind Ihre Brücke zu den Fach- und Führungskräften von morgen. Die aktive Karrierebegleitung unserer Studierenden ist ein zentraler Bestandteil unseres Studienkonzeptes, egal ob Dual, Voll- oder Teilzeit. 10 Standorte Berlin, Hamburg, Hannover, Rheine, Köln etc.

study@cbs.de
Tel.: 0221 93180931
https://www.cbs.de/



CBS International Business School,
 Bahnstrasse 6-8

B6



Das Christophorus-Werk Lingen ist ein großes Sozialunternehmen in Lingen. Wir sind u.a. im Bereich Behindertenhilfe, Kinder- und Jugendhilfe und berufliche Rehabilitation tätig, auch inklusive Kitas oder therapeutische Angebote gehören dazu. Ein Team von über 1000 Mitarbeitenden arbeitet täglich mit Herz und Kopf für mehr Inklusion und Teilhabe.

bewerbung@gemeinsam-vielfalt-leben.de
Tel.: 0591 9142-321
http://www.gemeinsam-vielfalt-leben.de



Christophorus-Werk Lingen e.V.,
 Dr.-Lindgen-Str. 5-7, 49809 Lingen
 Ansprechpartner/-in: Herr Thomas Kruse

B25



Die Lehranstalt für Logopädie und die Berufsfachschule für Ergotherapie der DAA Osnabrück bilden auf der Basis von langjähriger Erfahrung verbunden mit neuesten Erkenntnissen aus der Therapieforschung kompetente Therapeuten/-innen aus. Wir freuen uns auf Ihren Besuch!

info.osnabrueck@daa.de
Tel.: 0541 50537-0 + 97115-0
https://daa-anna.de/angebote/gesundheitswesen



DAA Lehranstalt für Logopädie + Berufsfachschule für Ergotherapie,
 Franz-Lenz-Straße 6 + Südstraße 29a, 49084 Osnabrück
 Ansprechpartner/-in: Birte Vollmer + Annika Lahrman

A7



Das Handwerk bietet dir Vielfalt und Kreativität. Hier kannst du deine eigenen Ideen einbringen und in über 130 Berufen deine Leidenschaft zum Beruf machen. Ob traditionell oder innovativ – im Handwerk gestaltest du aktiv die Zukunft mit.

info@emslandhandwerk.de
Tel.: 0591 973020
https://www.handwerk.de



Kreishandwerkerschaft Emsland Mitte-Süd Handwerkskammer Osnabrück Emsland Grafschaft Bentheim,
 Beckstraße 21
 Ansprechpartner/-in: Claus Böringschulte (KH) Uwe Koch (HWK)

A1



Du bist auf der Suche nach einer spannenden Karriere in der Steuerberatung? Entdecke unsere Steuerberatungsgesellschaft mit 4 Standorten im Emsland und der Grafschaft Bentheim! Wir bieten dir vielfältige Möglichkeiten und eine solide Grundlage für deine Zukunft. Mach den nächsten Schritt mit uns!

info@datatatax-meppen.de
Tel.: +49 5931 9332-214
https://datatatax-karriere.info/



DATA-TAX Steuerberatungsgesellschaft mbH,
 An der Feuerwache 12, 49716 Meppen
 Ansprechpartner/-in: Stefan Book

B16



Dein Berufseinstieg? Komm hier mit Aufstiegschancen! Wir sind Marktführer im deutschen und europäischen Schuheinzelhandel – mit ca. 4.700 Stores in 34 Ländern. Als Azubi in einem unserer ca. 1.400 Stores deutschlandweit profitierst du von unseren optimal strukturierten Ausbildungsmaßnahmen.

melanie_dunker@deichmann.com
Tel.: +49 152 25624955
https://www.deichmann-karriere.de/



Deichmann SE,
 Deichmannweg 9, 45359 Essen
 Ansprechpartner/-in: Melanie Dunker

B4

GEH' DEINEN WEG. MIT UNS!

Starte deine **Ausbildung**
oder **Studium** bei uns
im Ludmilenstift.

Entdecke jetzt
deine Möglichkeiten!

TEILST DU UNSERE VISION VON EINER BESSEREN ZUKUNFT?

„TO AUSBILDUNGSBERUFE - EINER PASST PERFECT ZU DIR.“

„WIR KÜMMERN UNS UM DIE WIEDERVERWERTUNG VON ABFÄLLEN.“

„UNSERE ZUKUNFT GEHÖRT DEM RECYCLING.“

„WIELE TOLLE BENEFITS WARTEN AUF DICH.“

Björn Dennis Kevin

MEHR ERFAHREN



30+2
Urlaubstage



flexibles
Arbeiten



attraktive
Vergütung



givve® Card



PrüfungsTV



Teamevents

**DEINE ZUKUNFT
DEIN IPAD**

**Morgen
kann kommen.**

Wir machen den Weg frei.



**Emsländische
Volksbank eG**



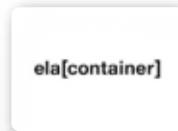
A DS P

EMP wurde 1986 von Fans für Fans gegründet und ist seither Europas Nummer 1 E-Commerce Company in Rock & Entertainment Merchandising. Wir stehen seit jeher für einen von Individualität geprägten Lebensstil und möchten jeden dazu ermutigen, diesen auszuleben – ein Lebensgefühl, das Millionen Fans weltweit mit unserer Marke teilen.

ausbildung@emp.de
Tel.: 0591-9143508
http://www.emp.de

E.M.P. Merchandising Handelsgesellschaft mbH,
Darmer Esch 70a, 49811 Lingen (Ems)
Ansprechpartner/-in: Mareike Freitag

A8



A AA B DS F

Ob als Zahlenmensch, Praktiker, Macher oder Organisationstalent: bei ELA kannst du Großes bewegen. Denn deine Talente, Stärken und Zukunftspläne sind in unserem internationalen, auf mobile Raumlösungen spezialisierten Familienunternehmen gut aufgehoben. Interessiert? Dann sollten wir uns näher kennenlernen.

sophie.koenig@container.de
Tel.: +49 5932 506-229
https://karriere.container.de

ELA Container GmbH,
Zeppelinstraße 19-21
Ansprechpartner/-in: Sophie Köning

A29



A AA DS P

Die Emsland Group ist ein international agierendes Unternehmen, das auf Basis pflanzlicher Rohstoffe innovative Produkte für die weiterverarbeitende Industrie herstellt. Als exportorientiertes Unternehmen erwirtschaften wir einen Jahresumsatz über 725 Mio. Euro und beschäftigen an sieben Standorten über 1.400 Mitarbeiter.

bwessling@emsland-group.de
Tel.: 05943/81-197
https://www.emsland-group.de/

Emsland Group,
Emslandstraße 58, 49824 Emlichheim
Ansprechpartner/-in: Britta Weßling

B5



A DS P

Die Deutsche Rentenversicherung Braunschweig-Hannover sorgt in Niedersachsen für die soziale Sicherheit von mehr als 2 Millionen Versicherten und einer Million Rentnern. Sie pflegt die Versicherungskonten und bietet Rehabilitationen nach neuesten medizinischen Erkenntnissen an. Nicht zuletzt werden hier natürlich die Renten berechnet und ausbezahlt

berufsausbildung@drv-bsh.de
https://www.deutsche-rentenversicherung.de/BraunschweigHannover/DE/Karriere/Karriere_node.html

Deutsche Rentenversicherung Braunschweig-Hannover,
Lange Weihe 6, 30880 Laatzen
Ansprechpartner/-in: Stefanie Winkelmann / Katharina Becke / Nerea Meyer

A5



A DS P

Die Autobahn GmbH des Bundes übernimmt seit dem 01.01.2021 sämtliche Aufgaben rund um die 13.000 Autobahn-Kilometer in Deutschland. Wir sind zuständig für die Planung, den Bau, die Instandhaltung, den Betrieb sowie die Finanzierung und vermögensmäßige Verwaltung der Autobahnen. Neben der Zentrale in Berlin gibt es bundesweit 10 Niederlassungen.

recruiting.niederlassung.westfalen@autoahn.de
https://www.autobahn.de/

Die Autobahn GmbH des Bundes – Niederlassung Westfalen,
Lilienthalstraße 5, 59065 Hamm
Ansprechpartner/-in: Carina Guthardt (Personalmarketing/Recruiting)

D1



A P

Jugendherbergen haben Tradition – und sind dabei alles andere als von gestern. Zwischen Küste und Großstadt bietet unser DJH-Landesverband an 27 Standorten mehr als nur Betten zum Übernachten: Wir sind Urlaubsort. Lernort. Bildungsort. Eine bunte Gesellschaft verstehen wir als Bereicherung und Gastfreundlichkeit als schönste Sache der Welt.

ausbildung.uwe@jugendherberge.de
Tel.: 0175 - 4180106
https://www.jugendherberge.de/nordsee-sauerland/

Die Jugendherbergen gGmbH,
Ansprechpartner/-in: Rebecca Tuma

A11



A DS P

Als eine der größten Einnahmeverwaltungen des Landes sorgen wir dafür, dass unser Land so funktioniert, wie wir es kennen. Ein Arbeitgeber mit vielen unterschiedlichen Einsatz- und Entwicklungsmöglichkeiten im Innen- und Außendienst. Dabei ist die Arbeit beim Finanzamt sicher und alles anderes als langweilig! Starte auch du deine Karriere bei uns!

heike.kratzenberg@fa-lin.niedersachsen.de
Tel.: 0591/9149-209
https://www.mit-sicherheit-karriere.de/

Finanzamt Lingen (Ems),
Mühlentorstraße 16, 49808 Lingen (Ems)
Ansprechpartner/-in: Heike Kratzenberg

A3



DS S

Mit mehr als 50.000 Studierenden, über 2.000 Lehrenden, 36 Hochschulzentren und mehr als 20 Forschungseinrichtungen gehört die FOM zu den größten Hochschulen in Europa. In den Bereichen Management, IT, Wirtschaftsrecht, Wirtschaftspsychologie, Gesundheit, Soziales und Ingenieurwesen bietet die FOM über 50 Bachelor- und Master-Studiengänge an.

studienberatung@fom.de
Tel.: 0800 1 95 95 95 (gebührenfrei)
https://www.fom.de/

FOM Hochschule für Oekonomie & Management,
Martin-Luther-King-Weg 30 – 30a, 48155 Münster

B28

AUSSTELLERVERZEICHNIS



Mehr als 30.000 Menschen arbeiten in Einrichtungen im Bistum Osnabrück, also zwischen Ostfriesland und der Grafschaft Bentheim über das Emsland bis in das Osnabrücker Land und in Bremen. Es gibt vielfältige berufliche Möglichkeiten und die Freiwilligendienste bei Kirche und Caritas.

freiwilligendienste@bistum-os.de
Tel.: 0541 318-231, oder -256
https://www.freiwilligendienste-bistum-os.de/



Bistum Osnabrück - Freiwilligendienste,
 Domhof 12 49074 Osnabrück
 Ansprechpartner/-in: Nadine Sander, Susanne Könning

B22

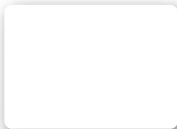


Die IHK berät zu allen IHK-Berufen und ist Ansprechpartnerin für die Themen Ausbildung, duales Studium und höhere Berufsbildung.
masuch@osnabrueck.ihk.de
Tel.: 0541 353-0
https://www.ihk.de/osnabrueck



IHK Osnabrück - Emsland - Grafschaft Bentheim,
 Neuer Graben 38, 49074 Osnabrück
 Ansprechpartner/-in: Silvia Masuch

B18



jasmin.holzcamp-bueker@hardy-schmitz.de

HARDY SCHMITZ GmbH

D3



ISP ist eines der führenden Testinstitute für die Erprobung aktueller und zukünftiger Fahrzeugantriebe. Unsere internationalen Kunden schätzen unser langjähriges Know-how und die innovative Technologie unserer Motoren-, Fahrzeug- und Batterieprüfstände sowie chemisch-physikalischen Laboratorien. Hier können alle ihr Talent entfalten.
jobs@isp-institute.com
Tel.: 05976 9475 100
http://www.isp-testing.com



ISP Salzbergen GmbH & Co. KG,
 Neuenkirchener Straße 7, 48499 Salzbergen
 Ansprechpartner/-in: Frau Petra Kanzler

B1



Wir sind die Wirtschafts- und Einnahmeverwaltung des Bundes, bekämpfen organisierte Kriminalität, Schwarzarbeit und illegale Beschäftigung. Wir schützen die europäische Industrie und den heimischen Arbeitsmarkt. Wir stehen für Arten-, Umwelt- und Verbraucherschutz. Wir freuen uns auf dich!

presse.HZA-Osnabrueck@zoll.bund.de
Tel.: 0541/3301-1006
http://www.zoll.de



Hauptzollamt Osnabrück,
 Meller Str. 272, 49082 Osnabrück
 Ansprechpartner/-in: Herr Heyer

A25



Wir sind JF MESSEKONZEPT, eine Messeagentur mit dem Sitz in Osnabrück. Unsere Kompetenz liegt im Bereich der Karriere- und Bildungsmessen. Das, was wir tagtäglich umsetzen, sind zielgerichtete deutschlandweite Messekonzepte für Präsenz-, Hybridmessen sowie digitale Messeformate. Wir sind bereits fast zwei Jahrzehnte am Markt und gehen mit der Zeit.

info@freitasmessen.de
Tel.: +49 (0) 541 / 330979-0
https://freitasmessen.de



JF MESSEKONZEPT GmbH & Co. KG,
 Hermann-Ehlers-Str. 16/18, 49082 Osnabrück
 Ansprechpartner/-in: Julian Strotmann

Info-stand Z1



In Emden/Leer bist du ganz nah dran an zukunftsorientierten, außergewöhnlichen und internationalen Studiengängen: am Standort Emden in den Fachbereichen Soziale Arbeit und Gesundheit, Technik, Wirtschaft und am Standort Leer in den Fachbereichen Seefahrt und Maritime Wissenschaften sowie Wirtschaft.

kirsten.ackermann@hs-emden-leer.de
Tel.: 04921 807 7575
https://www.hs-emden-leer.de/



Hochschule Emden/Leer,
 Constantiplatz 4, 26723 Emden
 Ansprechpartner/-in: Das Team der Zentralen Studienberatung

A12



Die Johanniter in Ems-Vechte sind ein wichtiger Bestandteil der regionalen Hilfsorganisation. Mit Standorten in Lingen und Nordhorn sind sie im Emsland und der Grafschaft Bentheim aktiv. Ihr Fokus liegt auf: Rettungsdienst: Krankentransporte, Organtransporte und Notfallrettung. Erste Hilfe: Ausbildungen für Privatpersonen und Unternehmen.

jens.baedker@johanniter.de
Tel.: 0591 8074171
https://www.johanniter.de/juh/lv-ndsbr/lv-weser-ems/unsere-standorte-einrichtungen-in-weser-ems/einrichtungen-detailseite/ortsverband-lingen-1079/?utm_source=other&utm_medium=redirect&utm_campaign=ems-vechte&utm_content=lvndsbr



Johanniter- Unfall- Hilfe e.V.,
 Haselünner Str. 18
 Ansprechpartner/-in: Jens Bädker

A4



Unter dem Dach der Fakultät Management, Kultur und Technik, kurz Fakultät MKT, der Hochschule Osnabrück bieten die Institute für Duale Studiengänge, Kommunikationsmanagement, Management und Technik und Theaterpädagogik rund zwanzig Studiengänge an.

ma.schmid@hs-osnabrueck.de
Tel.: 0591/80098-250
http://www.campus-lingen.hs-osnabrueck.de



Hochschule Osnabrück - CL/ Fakultät Management, Kultur und Technik,
 Kaiserstraße 10c 49809 Lingen
 Ansprechpartner/-in: Frau Maren Schmid

A24



Hölscher - Wasser nachhaltig managen - Hölscher Wasserbau ist ein führendes Unternehmen für vernetzte und übergreifende Lösungen rund um die Themen Wasserhaltung, Brunnenbau, Umwelttechnik, Monitoring und Geothermie.

bahlmann@hoelscher-wasserbau.de
Tel.: +49 5934 707-579
https://www.hoelscher-wasserbau.de/de/



Hölscher Wasserbau GmbH,
 Hinterm Busch 23, 49733 Haren
 Ansprechpartner/-in: Mareike Bahlmann

A14



KARRIERE STARTEN!

Komm an unseren Stand und informiere dich über unsere Ausbildungsberufe!

Oder online unter: karriere-jugendherberge.de




WIR BILDEN AUS!



www.emp.de/jobs



Knoll ist ein mittelständisches Bauunternehmen mit Sitz in Haren (Ems). Mit ca. 450 Beschäftigten werden Projekte in den Bereichen Industriebau, Erd-, Tief- und Straßenbau, Infrastrukturmaßnahmen, Wasserbau sowie Hochbau und Schlüsselfertigbau ausgeführt. Starte deine Ausbildung/dein duales Studium und lern bei uns die moderne Bauwirtschaft kennen.

andreas.fischer@knoll-bau.de
Tel.: 05934/9304231
<https://www.knoll-bau.de/>



Knoll GmbH & Co. KG,
 Eichenallee 88, 49733 Haren
 Ansprechpartner/-in: Herr Andreas Fischer (Ausbildungsleiter)

A13



Wir sind ein modernes, vielfältig ausgerichtetes und innovatives Akutkrankenhaus der erweiterten Schwerpunktversorgung mit über 420 Betten bieten wir mit insgesamt 21 Fachabteilungen und 10 interdisziplinären sowie zahlreich zertifizierten Zentren, eine umfassende und wohnortnahe Versorgung auf höchstem Qualitätsniveau.

kuhl@ludmillerstift.de
Tel.: 05931 152 7135
<https://www.ludmillerstift.de>



Krankenhaus Ludmillerstift,
 Ludmillerstraße 4-6, 49716 Meppen
 Ansprechpartner/-in: Andrea Kuhl

B12



Das Land Niedersachsen ist der größte Arbeitgeber in Niedersachsen. Wir sind in jeder Region des Landes mit Dienststellen präsent. Mit über 80 Ausbildungen, Stipendienprogrammen und dualen Studiengängen, sowie interessanten Beschäftigungsmöglichkeiten bieten wir eine große Vielfalt für interessierte Personen.

melanie.neudert@mi.niedersachsen.de
Tel.: 0511 120 6062
<https://www.karriere.niedersachsen.de>



Land Niedersachsen, vertreten durch das Niedersächsische Ministerium für Inneres und Sport,
 Schiffgraben 12 in 30159 Hannover
 Ansprechpartner/-in: Frau Melanie Neudert

B3



Wir entwickeln, produzieren und vertreiben qualitativ hochwertige und kundenindividuell gefertigte Systeme für die Heizung, Kühlung und Lüftung von Gebäuden. „Genau mein Klima“ lautet unser Claim: Für all unsere Marken und die Arbeit an jedem Standort weltweit ist das unser Versprechen.

sonja.helming@kampmann.de
Tel.: 0591/7108-118
<http://www.kampmann.de>



Kampmann Group GmbH,
 Friedrich-Ebert-Str. 128-130, 49811 Lingen
 Ansprechpartner/-in: Sonja Helming

A0



Die Kreisverwaltung ist ein moderner, effizienter Dienstleister für die rund 330.000 Bürger*innen des Landkreises Emsland. Hochmotivierte Mitarbeiter*innen erbringen täglich vielfältige, kundenorientierte Leistungen, z. B. im Bau- oder Gesundheitswesen, im Klimaschutz oder der Wirtschaftsförderung.

ausbildung@emsland.de
Tel.: 05931 44 1343
<http://www.emsland.de/ausbildung>



Landkreis Emsland,
 Fachbereich Personal Ordeniederung 1 49716 Meppen
 Ansprechpartner/-in: Herr Stefan Andreas

B7



Die Bundeswehr bietet, als einer der größten -auch zivilen- Arbeitgeber Deutschlands, jungen Frauen und Männern die Möglichkeit, je nach Bildungsvoraussetzung, zielgerichtet und individuell eine persönliche Karriere zu beginnen.

karrbbcloppenburg@bundeswehr.org
Tel.: 04471 18054 23
<https://www.bundeswehrkarriere.de>



Karriereberatungsbüro der Bundeswehr Cloppenburg/Osnabrück,
 Lange Straße 67, 49661 Cloppenburg
 Ansprechpartner/-in: Tobias Assert

B20



Lanfer - ein Unternehmen mit Zukunft und Perspektiven. Mit 100 Jahren Erfahrung sind wir ein spezialisierter Logistikdienstleister für Flüssigtransporte, Lagerung, Umschlag und Service in den Branchen Chemie, Mineralöle und Lebensmittel. Stelle die Weichen auf eine erfolgreiche berufliche Zukunft und lerne uns kennen, wir freuen uns auf Dich!

info@lanfer-logistik.com
Tel.: 05931 8002-0
<https://www.lanfer-logistik.com/>



Lanfer Logistik GmbH,
 Dieselstraße 10, 49716 Meppen
 Ansprechpartner/-in: Daniela Otten

A20



Wir sind Klasmann-Deilmann. Kultursubstrathersteller: Mit unseren Produkten wachsen Pflanzen und gesunde Nahrungsmittel. Innovationsliebhaber: Neue Ideen treiben uns an. International: Unsere +1.000 Mitarbeitenden sind auf allen Kontinenten unterwegs. Emsländisch: Unsere Wurzeln liegen im Emsland und reichen von dort in die ganze Welt.

ausbildung@klasmann-deilmann.com
Tel.: +495937310
<https://klasmann-deilmann.com/de>



Klasmann-Deilmann GmbH,
 Georg-Klasmann-Str. 2 - 10, 49744 Geeste
 Ansprechpartner/-in: Herr Tim Hagen

A26



Die LM-GROUP ist eine weltweit agierende Unternehmensgruppe mit mehr als 600 Mitarbeitern an 16 Standorten. Bestehend aus drei Gesellschaften, Luden & Mennekes Entsorgungs-Systeme GmbH, Sutco RecyclingTechnik GmbH und unoTech GmbH, deckt die Gruppe alle relevanten Bereiche der Abfallwirtschaft ab.

bewerbung@lm-group.com
Tel.: 05932 7215 0
<http://www.lm-group.com>



LM Holding GmbH & Co. KG,
 Essener Str. 13, 49716 Meppen
 Ansprechpartner/-in: Nadine Wilmsink

B9



Vielfalt ist unsere Stärke!

Finde deinen Platz in der Boni-Familie!

- Zahlreiche Ausbildungsmöglichkeiten
- Duale Studiengänge
- Vielseitige Berufsgruppen
- Attraktive Benefits
- Ergonomische + moderne Arbeitsbedingungen
- Attraktive Vergütung

Jetzt bewerben!



Bonifatius Hospital
Lingen 

Willkommen im Team Zukunft ^A



ISP ist eines der führenden Testinstitute für die Erprobung aktueller und zukünftiger Fahrzeugantriebe. Unsere internationalen Kunden schätzen unser langjähriges Know-how und die innovative Technologie unserer Motoren-, Fahrzeug- und Batterieprüfstände sowie chemisch-physikalischen Laboratorien. Mit Themen wie synthetische Kraftstoffe, Wasserstoff und elektrifizierte Antriebe setzen wir Maßstäbe für die Mobilität der Zukunft. Hier können alle ihr Talent entfalten, ob mit einem Realschulabschluss, einem Fachabitur oder der allgemeinen Hochschulreife.

Unser Angebot für alle (m/w/d):

- Kaufmann für Büromanagement
- Chemielaborant
- Elektroniker für Automatisierungstechnik
- KFZ-Mechatroniker

Für Abiturienten (m/w/d):

- Bachelor of Engineering technischer Systeme
- Elektrotechnik: Bachelor mit erweitertem Praxisanteil
- Elektrotechnik: ausbildungsintegriertes Studium

Ausbildung und duales Studium
auf internationalem Niveau:



ISP Salzbirgen GmbH & Co. KG,
Neuenkirchener Str. 7, 48499 Salzbirgen, Telefon: 05976 9475-100,
jobs@isp-institute.com, www.isp-testing.com



A DS P

In den letzten Jahren wurde eine Vielzahl von gewerblichen und kaufmännischen Azubis nach Abschluss ihrer Ausbildung übernommen. Dies zeugt von einer guten Zukunft, die unser Unternehmen zu bieten weiß. Das bestätigt das Zertifikat der IHK, weswegen wir uns IHK Top-Ausbildungsbetrieb nennen dürfen.

carolin.sulmann@mainka-bau.de
Tel.: +49 591 80006-448
http://www.mainka-bau.de

Mainka Bau GmbH & Co. KG,
Darmer Esch 74, Lingen
Ansprechpartner/-in: Carolin Sulmann

B13



A AA B DS P

Das Metall- und Maschinenbaunetzwerk (MEMA) ist ein aktives Firmennetzwerk mit mehreren hundert Partnerunternehmen aus der gesamten Wertschöpfungskette des Metall- und Maschinenbaus in der Region Ems-Achse und angrenzend. Hauptaktivitäten sind die aktive Vernetzung dieser Unternehmen untereinander sowie mit den relevanten Ausbildungseinrichtungen.

holger.feikes@emsland.de
Tel.: +491604793980
http://mema-netzwerk.de

MEMA Metall- und Maschinenbaunetzwerk der EMSLAND GmbH,
Ordeniederung 1, 49716 Meppen
Ansprechpartner/-in: Holger Feikes

B27



A DS P S

In unserem inhabergeführten Unternehmen vereinen wir fachliche Kompetenz und großes Engagement mit fairer Partnerschaft und zukunftsorientiertem Weitblick. Die überschaubare Größe ermöglicht es OEHM, am Kunden nah dran zu sein und diesen wie einen Partner besonders individuell und flexibel zu betreuen.

I.grote@mfb-bauunternehmen.de
Tel.: 05931/400-29
https://www.mfb-bauunternehmen.de/

MFB Bauunternehmen GmbH & Co. KG,
Riedemannstraße 14, 49716 Meppen
Ansprechpartner/-in: Frau Grote

B10



A AA DS P

MIAVIT ist ein inhabergeführtes Familienunternehmen welches seit knapp 60 Jahren Futtermittelzusatzstoffe, Vormischungen und Spezialprodukte herstellt. Wir sind ein internationales Unternehmen mit 5 Standorten weltweit. Wir sind stolz auf unseren guten Ruf als Arbeitgeber und bieten Dir einen sicheren Ausbildungsplatz.

karriere@miavit.de
Tel.: 05434-820
https://bepartofmiavit.de/

MIAVIT GmbH,
Robert-Bosch-Straße 3, 49632 Essen (Oldb.)
Ansprechpartner/-in: Frau Anke Ostermann

A9



A DS P

Seit über 160 Jahren ein familiengeführter Großhandel, wo ein freundliches Miteinander, eine vertrauensvolle Zusammenarbeit und ein guter Teamspirit großgeschrieben werden. Wir sind ein Großhandel für Haustechnik (insbesondere für Sanitär- und Heizungsprodukte) mit über 500 MitarbeiterInnen an 33 Standorten.

philina.wiesner@mosecker.de
Tel.: 0251/9786-245
https://www.mosecker.de/

Mosecker GmbH & Co. KG,
Beckstraße 26, 49809 Lingen
Ansprechpartner/-in: Philina Wiesner

A15



A DS P

Wir lieben unseren Beruf und möchten Ihnen erklären warum! Der Beruf des Steuerberaters hat Tradition und Zukunft. Er ist sehr vielseitig, kreativ und gilt als krisensicher. Als eine ausgezeichnete Steuerberatungskanzlei mit modernster digitaler Ausstattung und professioneller Fachexpertise beschäftigen wir rund 50 Mitarbeiter allein in Nordhorn.

kanzlei@norcon.de
Tel.: 0592180180
https://www.norcon.de/

NorCon BERATUNG PartG mbB WIRTSCHAFTSPRÜFER – STEUERBERATER,
Rathausstraße 3 48529 Nordhorn
Ansprechpartner/-in: Melanie Rode

A27

AUSSTELLERVERZEICHNIS



Eine Karriere bei der Polizei Niedersachsen ist mehr als nur ein Beruf. Polizistinnen und Polizisten sorgen tagtäglich für die Sicherheit aller Menschen in Niedersachsen. Egal ob im Einsatz- und Streifendienst, im Ermittlungsdienst, in der Kriminaltechnik oder als Teil der Bereitschaftspolizei. Jeder Tag sieht anders aus.

nachwuchswerbung@pd-os.polizei.niedersachsen.de
Tel.: 0541/327-1366
http://www.polizei-studium.de



Polizeidirektion Osnabrück,
 Heger-Tor-Wall 18 49078 Osnabrück
 Ansprechpartner/-in: Christina Saft

B23



RKW ist ein weltweit führender Hersteller von Kunststofffolien. Mit unseren nachhaltigen Folienlösungen ermöglichen wir es unseren Kunden, das tägliche Leben von Verbrauchern in der ganzen Welt zu verbessern. Der Standort Nordhorn ist Kompetenzzentrum für Stretchhauben.

Ina.Moeller@rkw-group.com
Tel.: 05921872231



RKW SE Nordhorn,
 Euregiostraße 1, 48527 Nordhorn
 Ansprechpartner/-in: Ina Möller

A30



Für uns ist Technologie die treibende Kraft des Fortschritts, um eine nachhaltigere Zukunft für unsere Kunden, ihre Anlagen und die Gesellschaft zu gewährleisten. Als globales Technologieunternehmen konzentrieren wir uns darauf, unsere Kunden in die Lage zu versetzen, die besten Entscheidungen für ihre kritischen Industrieanlagen zu treffen.

ausbildung@rosen-group.com
https://ausbildung.rosen-lingen.de/



ROSEN Technology and Research Center GmbH,
 Am Seitenkanal 8, 49811 Lingen
 Ansprechpartner/-in: Hanna Riecken

A10



Die Rothkötter Gruppe ist seit 1959 Partner der modernen Landwirtschaft. Die Herstellung von Lebensmitteln und Futtermitteln ist einer der verantwortungsvollsten Jobs auf dieser Welt. Etwa 4.500 Menschen arbeiten an sieben Standorten in Norddeutschland in der Rothkötter Unternehmensgruppe an dieser Aufgabe.

info@rothkoetter.de
Tel.: 05932-9975-0
http://www.rothkoetter.de



Rothkötter Unternehmensgruppe,
 Im Industriepark 1, 49733 Haren
 Ansprechpartner/-in: Personalabteilung - Personalentwicklung

B21



Our energy has impact. Use yours for good. Strom ist nicht nur Energie – er ist der Puls der Zukunft! In Lingen erwarten dich spannende Möglichkeiten, die Welt der Energie von morgen mitzugestalten. Als einer der führenden Innovatoren auf dem Gebiet der erneuerbaren Energien bieten wir dir eine Ausbildung, die deine Karriere aufleuchten lässt!

f.hensen@rwe.com
Tel.: +49152-07361093
https://www.rwe.com/ausbildung



RWE Generation SE,
 Schütorter Straße 100 49808 Lingen
 Ansprechpartner/-in: Florian Hensen

A21



Die Samtgemeinde Spelle ist am 01.03.1974 im Zuge der Gebietsreform entstanden. Sie umfasst die drei Mitgliedsgemeinden Spelle, Schapen und Lünne. Aktuell beschäftigt die Samtgemeinde Spelle ca. 250 Mitarbeiter in verschiedensten Berufen. Unsere Mitarbeiter*innen sind im Rathaus, in den kommunalen Kitas und auf dem Bauhof zu finden.

daniel.thien@spelle.de
Tel.: 05977/937-260
https://www.spelle.de/



Samtgemeinde Spelle,
 Hauptstraße 43, 48480 Spelle
 Ansprechpartner/-in: Herr Daniel Thien

B24



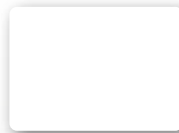
FERNWEH und auf der Suche nach deinem nächsten Abenteuer? Mit sea chefs erlebst du deine #World-ClassMoments! Ob Newcomer oder Quereinstieg – wir suchen rund ums Jahr neue Crew-Mitglieder für unsere Ausbildungsprogramme sowie verschiedene Einstiegspositionen in den Bereichen Hotellerie/Gastronomie sowie Touristik, SPA & Sport und Shore Excursion.

contact@seachefs.com
Tel.: 00 800 11557788
https://www.seachefs.com/jobs



sea chefs Human Resources Services GmbH,
 Poststrasse 14, CH-6302 Zug
 Ansprechpartner/-in: Recruiting Team

A22



Zukunft bauen mit Holz Aus Tradition wird Innovation: Seit über 25 Jahren bauen wir hochwertige und nachhaltige Modulgebäude aus Holz. Von Wohngebäuden bis hin zu Büros und Bildungseinrichtungen – wir realisieren maßgeschneiderte Lösungen. Mit einem Ansprechpartner, klarer Effizienz und schlüsselfertiger Umsetzung machen wir Ihre Vision wahr.

info@sh-module.de
Tel.: 0591-140525-00
https://www.sh-module.de



SH Holz & Modulbau GmbH
 Münsteraner Straße 2
 Ansprechpartner/-in: Stefan Höotmann

B8



Die Sparkasse Emsland ist ein zukunftsorientiertes, leistungsstarkes Kreditinstitut mit rund 800 Mitarbeiterinnen und Mitarbeitern und 36 Geschäftsstellen im gesamten Emsland. Unsere qualifizierten Mitarbeiter/-innen begründen unseren Erfolg, den wir auch in der Zukunft ausbauen wollen.

kerstin.roettgers@sparkasse-emsland.de
Tel.: 05931/151-7167
http://www.sparkasse-emsland.de



Sparkasse Emsland,
 Obergerichtsstr. 22 49716 Meppen
 Ansprechpartner/-in: Frau Kerstin Röttgers

B17



Vitus engagiert sich seit über 50 Jahren für Menschen mit Behinderung. Mit mehr als 950 Mitarbeitern bietet Vitus an über 50 Standorten im mittleren Emsland passende Angebote vom Kleinkind bis zum Seniorenalter.

personal@vitus.info
Tel.: 05931 9374 520
http://www.vitus.jobs



St.-Vitus-Werk GmbH,
 Nödiker Str. 101, 49716 Meppen
 Ansprechpartner/-in: Helga Magdanz

EXPONAT
AUßENBEREICH

**KUNSTSTOFF- UND KAUTSCHUK-
 TECHNOLOGE (m/w/d)**

**WERKSTOFFPRÜFER FACHRICHTUNG
 KUNSTSTOFFTECHNIK (m/w/d)**

INDUSTRIEMECHANIKER, FACHRICHTUNG Instandhaltung (m/w/d)

Worauf du dich freuen kannst:

- Eine attraktive Ausbildungsvergütung (Chemie-Tarif)
- Eine attraktive Ausbildungsvergütung (Chemie-Tarif)
- Eine attraktive Ausbildungsvergütung (Chemie-Tarif)
- Eine attraktive Ausbildungsvergütung (Chemie-Tarif)
- Eine attraktive Ausbildungsvergütung (Chemie-Tarif)
- Urlaubs- und Weihnachtsgeld sowie 30 Tage Urlaub im Jahr
- Diverse Zuschüsse und Vergütungen (Fitnessstudio, etc.)
- Sehr gute Altersvorsorge
- Familiäres Arbeitsklima
- Hohe Übernahmequote
- Weiterbildungsmöglichkeiten



Frau Ina Möller
 Euregiostraße 1
 48527 Nordhorn
 HRService_Nordhorn@rkw-group.com

gradoo

Gradoo ist euer
#1 Partner fürs Abi.

Kostenlose Orga-App

Plant eure Abiprojekte mit der kostenlosen Gradoo App – erstellt Teams, macht Umfragen, sammelt Inhalte für eure Abizeitung.



gradoo.com



Layoutcreator

Gestaltet eure Abizeitung ganz einfach, online und gemeinsam.



 @gradoo_app

 @gradoo_app

 +49 1579 2486493



Die Stadtverwaltung Lingen ist mit rd. 850 Mitarbeiter*innen in ca. 70 Berufen einer der größten Arbeitgeber in Lingen (Ems). Aktuell bieten wir fast 50 Auszubildenden und Studierenden eine vielfältige und abwechslungsreiche Ausbildung.

i.els@lingen.de
Tel.: 0591 9144-172
http://www.lingen.de

Stadt Lingen (Ems),
Elisabethstraße 14-16, 49808 Lingen (Ems)
Ansprechpartner/-in: Frau Inge Els

B14



Das Studienangebot an der Universität Paderborn ist breit gefächert. Mit in Deutschland bislang einmaligen Studiengängen haben wir Angebote, die genauso einzigartig wie unsere Studierenden sind. Viele Studiengänge haben außerdem internationale Profile – damit kommen unsere Absolvent*innen in der ganzen Welt gut an.

studienorientierung@upb.de
Tel.: 05251 60-2809
https://www.uni-paderborn.de/studienangebot

Universität Paderborn, Zentrale Studienberatung,
Warburger Str. 100, 33098 Paderborn
Ansprechpartner/-in: Cinderella Welz

A18



STARTE DEINE AUSBILDUNG BEI UNS!

- Industriekaufmann m/w/d
- Fachinformatiker m/w/d
- Kunststoff- und Kautschuktechnologe m/w/d
- Mechatroniker m/w/d
- Fachkraft für Lagerlogistik m/w/d

Alle Infos über die Ausbildung bei bekuplast findest du unter www.thinkoutsidethebox.work



THINK OUTSIDE
THE BOX!

bekuplast 

Ohne Umleitung Richtung Zukunft

Komm ins #TeamAutobahn.



Teamwork ist voll dein Ding?

Dann bieten wir dir eine

Ausbildung zum Straßenwärter (m/w/d)

auf einer unserer 18 Autobahnmeistereien
wie z.B. in **Osnabrück** (in Bissendorf),
Schüttorf, Lathen (in Niederlangen), **Holdorf**,
Lengerich, Herford, Münster und **Oelde**



Mehr dazu
im Video

Du willst nicht nur praktisch arbeiten, sondern auch
die Theorie lernen und das Erlernete gleich anwenden?

Dann bieten wir dir ein

Duales Studium Bauingenieurwesen (Bachelor)

- ▶ **ausbildungintegriert, inkl. der Ausbildung zum Bauzeichner (m/w/d)**
an unseren Standorten in **Hamm, Münster, Osnabrück** und **Netphen**
- ▶ **praxisintegriert** in **Bochum, Hagen** und **Dillenburg**



Mehr dazu
im Video

Bewirb dich über
unsere Karriereseite
bzw. über den QR-Code:

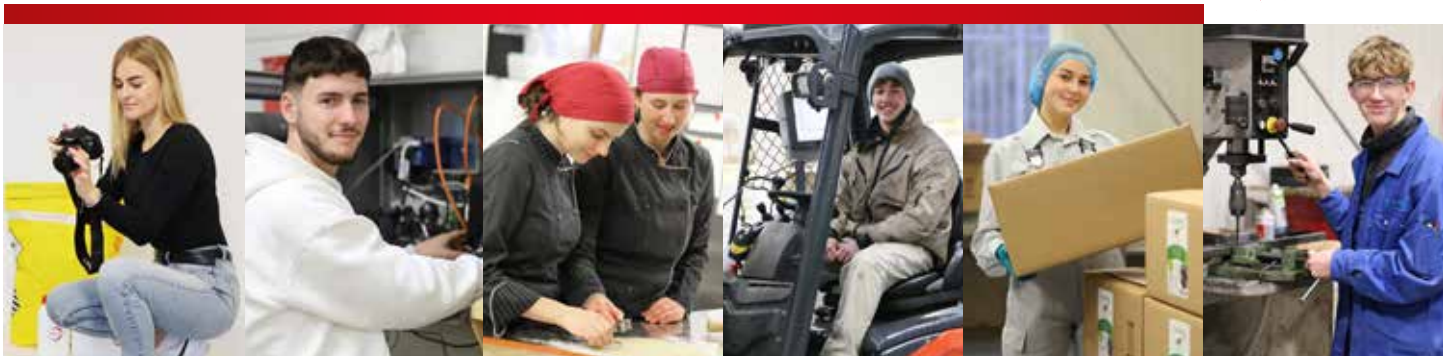


Die Autobahn GmbH des Bundes
Niederlassung Westfalen

www.autobahn.de



WE'RE NOT JUST A TEAM.
WE ARE FAMILY. JOIN US!



Deine Ausbildung 2025

- ✓ Duales Studium Business Administration (B.A.)
- ✓ Industriekaufmann/-frau mit der Option
Ausbildung.Plus
- ✓ Kaufmann/-frau für Marketingkommunikation
- ✓ Fachlagerist/in / Fachkraft für Lagerlogistik
- ✓ Mechatroniker/in
- ✓ Fachinformatiker Systemintegration
- ✓ Maschinen- und Anlagenführer/in
- ✓ Hauswirtschafter/in
- ✓ Fachpraktiker/in Hauswirtschaft
- ✓ Pharmakant/in
- ✓ Produktionsfachkraft Chemie

MIAVIT
Azubiportal



MIAVIT GmbH

Robert-Bosch-Str. 3 · 49632 Essen (Oldb.) · Germany · Tel. +49 5434 82-637 · karriere@miavit.de · www.bepartofmiavit.de



**WIR HABEN
EINEN PLATZ
FÜR DICH...**

...ALS AZUBI ZUM

Heilerziehungspfleger (m/w/d)

Kaufmann für Büromanagement (m/w/d)

...ALS PRAXISORT FÜR

Altenpfleger (m/w/d)

Ergotherapeut (m/w/d)

Erzieher (m/w/d)

Logopäde (m/w/d)

Pflegefachmann (m/w/d)

Physiotherapeut (m/w/d)

Psychologe (m/w/d)

Sozialpädagoge (m/w/d)

...ODER MACH BEI UNS

dein FSJ / deinen BFD

dein Duales Studium Soziale Arbeit
über die Berufsakademie Melle

Vitus engagiert sich in 7 verschiedenen Feldern mit über 950 Mitarbeitenden für jährlich über 2.500 Menschen durch heilpädagogische Hilfe, Beratung, Assistenz & Seelsorge

FINDE DEINEN PLATZ BEI UNS

VITUS.JOBS

EIN PLATZ IN DEINEM LEBEN.



Die VGH Versicherungen sind ein Zusammenschluss der Landschaftlichen Brandkasse Hannover, der Provinzial Lebensversicherung Hannover, der Provinzial Krankenversicherung Hannover AG und der Provinzial Pensionskasse Hannover AG. Sie bilden eine öffentlich-rechtlich organisierte Versicherungsgruppe und den größten Regionalversicherer Niedersachsens.

steffen.ull@vgh.de
Tel.: 0591/9163-8276
https://karriere.vgh.de

VGH Versicherungen,
Georgstr. 53, 49809 Lingen (Ems)
Ansprechpartner/-in: Steffen Ull

B11



Unsere Basis für Deine berufliche Zukunft sind neben einer gelebten Gemeinschaft, die sehr gute Ausstattung sowie ein gemeinnütziger Schulträger. Mehr als 18.000 Schüler haben seit 1950 die Völker-Schule besucht und sich in den Bereichen PTA, Ergotherapie, Physiotherapie, Podologie oder Wirtschaft ausbilden lassen. Komm vorbei und lerne uns kennen!

info@voelker-schule.de
Tel.: 0541 760 2 760
http://www.voelker-schule.de

Völker-Schule e.V.,
Kollegienwall 12c, 49074 Osnabrück
Ansprechpartner/-in: Team Sekretariat

A19



VVP ist eine der größten Beratungsgesellschaften in der Region. Wir unterstützen unsere Mandanten bei allen Fragen rund um das Thema Steuern. Wenn Du Dich für Zahlen interessierst, bist Du also bei uns genau richtig. Unsere über 160 Mitarbeiter an unseren vier Standorten in Lingen, Meppen, Neuenhaus und Lathen freuen sich schon auf Dich!

personal@vvp.de
Tel.: 0591 91239 131
https://www.vvp.de

VVP Steuerberater Wirtschaftsprüfer Rechtsanwälte,
Meppener Straße 145
Ansprechpartner/-in: Martina Oldeweme

B29



Wir sind einer der international führenden Hersteller von Stanzwerkzeugen für die grafische Industrie. Der Großteil unserer Kunden produziert mit unseren hochpräzisen Werkzeugen Etiketten und Verpackungen. Zu unserer Firmengruppe gehören Standorte in Deutschland, Dänemark, Italien und den USA.

emma.arends@wink.de
Tel.: +49 (0)5941 9270-243
http://www.wink.de

Wink Stanzwerkzeuge GmbH & Co. KG,
Lerchenstraße 12-18
Ansprechpartner/-in: Emma Arends

A28



Als führender Hersteller in der Land- und Nutzfahrzeugtechnik sind wir stetig auf der Suche nach Nachwuchskräften, die die Geschichte der KRONE Gruppe erfolgreich weiter schreiben möchten.

info.idm@krone.de
Tel.: 05977/9350
http://www.krone.de

KRONE Group,
Heinrich-Krone-Str. 10 48480 Spelle
Ansprechpartner/-in: Stefanie Brink

A17

**MEHR
DU ALS
DU
DENKST**

**JETZT FÜR DEN
ZUKUNFTSTAG AM
03. APRIL 2025 IN
SPELLE ANMELDEN!**

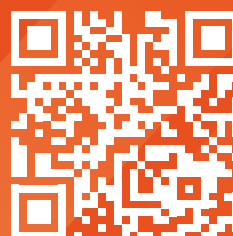


Finde eine von 24 Ausbildungen oder einen von sechs Studiengängen für Dich.



Wir bieten Dir genau den Freiraum, den Du für Deine berufliche Entwicklung brauchst. Mehr erfährst Du auf **krone-group.com/ausbildung**

KRONE GROUP



**Alle Ankündigungen
zu den Messen findest
du auch auf Instagram!**

@abi_zukunft

RWE



Von hier aus entscheidest du, wie die Zukunft aussieht.

☆ Top-Ausbildung, Top-Team, Top-Leistungen

📁 Werde **Mechatroniker (m/w/d)**

💰 Bis zu 1.596 € monatlich



Weitere Informationen:
rwe.com/ausbildung

Bewerbungen von schwerbehinderten Menschen sind erwünscht.

Eine Ausbildung für heute. Und morgen.

Wir haben den Job, den du dir vorstellst. Bewirb dich jetzt:
sparkasse-emsland.de/ausbildung

Weil's um mehr als Geld geht.



Sparkasse Emsland

MAINKA



BAGGER DA, WO ES SICH LOHNT.

Mache ein Duales Studium oder starte deine gewerbliche bzw. kaufmännische Ausbildung bei uns.

Mainka Bau GmbH & Co. KG
Darmer Esch 74 · 49811 Lingen
www.mainka-bau.de



PFLEGE AUSBILDUNG. ZUKUNFT.

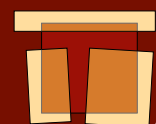
Ausbildung zur Pflegefachperson

**Ausbildungsintegrierendes Studienprogramm
B.Sc. Pflege**

Fort- und Weiterbildung



Klasingstraße 4
49808 Lingen (Ems)



**AKADEMIE
ST. FRANZISKUS**



YOU READY?

FÜR DIE AUSBILDUNG BEI UNS?



M/W/D

UNSERE AUSBILDUNGSBERUFE:

- FACHKRAFT FÜR LAGERLOGISTIK
- FACHKRAFT FÜR LEBENSMITTELTECHNIK
- MASCHINEN- UND ANLAGENFÜHRER
- BAUZEICHNER
- BERUFSKRAFTFAHRER
- KFZ-MECHATRONIKER
- ELEKTRONIKER FÜR BETRIEBSTECHNIK
- MECHATRONIKER
- INDUSTRIEMECHANIKER



INTERESSE DANN BEWIRB DICH FÜR 2025!

WIR FREUEN UNS AUF DICH!

T. 05932 9975 214
 karriere@rothkoetter.de
 rothkoetter.de/karriere



DAS BIETEN WIR DIR:

- ✓ **ÜBERNAHMECHANCEN**
Deine Zukunft liegt uns am Herzen!
- ✓ **SICHERER ARBEITSPLATZ**
Als Teil unseres Familienunternehmens bieten wir dir einen langfristig sicheren Arbeitsplatz in einem motivierten Team.
- ✓ **SPASS UND ACTION BEI DEN AZUBI-AKTIONEN**
Azubitag, Fahrsicherheitstrainings, ...
- ✓ **KOSTENÜBERNAHME VON SCHULBÜCHERN**
Wir unterstützen dich finanziell und übernehmen die Kosten für deine Schulbücher.
- ✓ **FITNESS-BONUSPROGRAMM**
Profitiere von unserem Fitness-Bonusprogramm und genieße Firmenfitness-Angebote.
- ✓ **... UND VIELES MEHR!**



ROTHKÖTTER MISCHFUTTERWERK • STANDORTE MEPPEN & HAREN (EMS) || EMSLAND FRISCHGEFLÜGEL • STANDORT HAREN (EMS)



Wir sind Klasmann-Deilmann



Was uns antreibt: das gesunde Wachstum von Pflanzen aller Art - und das auf der ganzen Welt. Was wir uns wünschen: Dich in unserem Team von 1000 motivierten Menschen zu begrüßen.

Starte Deine Ausbildung am Hauptsitz Geeste!

Unsere Ausbildungsberufe und dualen Studiengänge (m/w/d):

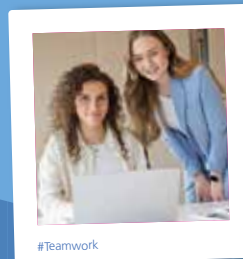
- Fachinformatiker für Systemintegration
- Industriekaufmann
- Bachelor of Arts (Betriebswirtschaft)
- Bachelor of Science (Wirtschaftsinformatik)

Informiere Dich über uns oder nutze direkt unser Bewerbungsportal unter:
<https://klasmann-deilmann.com/de/karriere/stellenangebote>



Fachgroßhandel für Haustechnik für eine nachhaltigere Zukunft

Bei uns lernst du, dass Fitting* kein neuer Fitnessstrend ist!



#Teamwork



#Azubicar

Du hast die Wahl:

Kaufmann/-frau für Groß- und Außenhandelsmanagement w/m/d

Fachkraft für Lagerlogistik w/m/d

Berufskraftfahrer/-in w/m/d

Jetzt Teil des Teams werden:
www.mosecker.de/karriere



* Als Fitting werden Verbindungsstücke für Rohrleitungen in der Versorgungs- und Montagetechnik bezeichnet, die überwiegend zur Herstellung von Rohrleitungsverbindungen dienen.

Mosecker GmbH & Co. KG | Beckstraße 26 | 49809 Lingen

ela[container]

du bei ela

99273

ela[container]

Bei uns kannst du Großes bewegen.

Und damit meinen wir nicht nur unsere Container. Als Arbeitgeber bieten wir dir viel Raum zur Entfaltung. Komm in unser Team und starte deine **Ausbildung oder dein duales Studium** bei uns. Mehr Informationen erhältst du unter www.karriere.container.de



Langweilig?

Sicher

nicht!

Mach Niedersachsen zu Deiner Berufung und finde Jobs, die alles andere als langweilig sind. Egal, ob Ausbildungsberufe oder duale Studiengänge: Vielfältige Möglichkeiten für Deine Zukunft findest Du sicher auf

Komm vorbei und lass Dich beraten!



karriere.niedersachsen.de

Für aktuellen Content folge

📱 **arbeitgeber.niedersachsen**



Niedersachsen.
Klar.

Arbeitgeber
Niedersachsen

Sicher.

HÖLSCHER

wasser
nachhaltig
managen

WERDE MÖGLICHMACHER

Bei Hölscher findest Du deinen Ausbildungsberuf mit Tiefgang. Wir sind europaweit führend im Bereich Grundwassermanagement und wachsen dabei stetig. Als Familienunternehmen legen wir großen Wert darauf, Auszubildende zu finden, die zu uns passen und auch in Zukunft das Unternehmen prägen werden.

AUSBILDUNG (m/w/d)

- Baugeräteführer
- Brunnenbauer
- Elektroanlagenmonteur
- Elektroniker für Betriebstechnik
- Fachinformatiker für Systemintegration
- Feinwerkmechaniker
- Kaufleute für Büromanagement
- Land- und Baumaschinenmechatroniker
- Mechatroniker
- Spezialtiefbauer
- Tiefbaufacharbeiter
- Fachkraft für Lagerlogistik

DUALES STUDIUM (m/w/d)

- Geotechnik und angewandte Geologie,
- Bau- und Umweltgeotechnik
- Bauingenieurwesen Schwerpunkt Tiefbau

Bewirb dich jetzt und werde Teil unseres Teams!

Bewerbung einfach per WhatsApp:

+49-151-42482311 oder

www.hoelscher-wasserbau.de/karriere



BERUFSWAHL BOOSTER



**DER PODCAST ZUR
BERUFSORIENTIERUNG**
AUF APPLE PODCASTS, SPOTIFY & YOUTUBE!

JF | MESSEKONZEPT

LIEBE ELTERN, WIR SUCHEN SIE!



Werden Sie Messeberater/-in
im Home-Office für unsere
Berufsinformationsmessen
in Ihrer Stadt.

45.000 € Einstiegsgehalt

Provision, Urlaubs- & Weihnachtsgeld

Besuchen Sie uns bei weiteren Fragen
am Infostand Z1 oder kontaktieren
Sie unsere Personalabteilung.



Bringen Sie Unternehmen
und Talente zusammen!

Sie erreichen uns unter:



0541-330979-34



j.strotmann@freitasmessen.de

DEINE ZUKUNFT. DEIN WEG.

Mach Karriere im Holzmodulbau: Innovativ. Nachhaltig. Zukunftssicher.

Abi geschafft – und jetzt? Bei uns kannst du deinen Weg starten! Tauche ein in die spannende Welt des Holzmodulbaus und arbeite in einer Branche, die Zukunft gestaltet. Wir bieten dir:

- **ACTION STATT LANGEWEILE:** Deine Ausbildung bei uns ist alles andere als 08/15. Werde Teil eines kreativen Teams, das nachhaltige Bauwerke erschafft.
- **DUALES STUDIUM, DAS ROCKT:** Theorie an der Hochschule, Praxis bei uns – ein unschlagbares Duo für deinen Karriereweg.
- **DEINE CHANCE, EINEN UNTERSCHIED ZU MACHEN:** Arbeite in einem Unternehmen, das nachhaltig baut und echte Innovationen umsetzt.

KLINGT SPANNEND? DANN SCHAU BEI UNS VORBEI!

Besuche uns auf unserem Stand B8 und erfahre, wie du mit uns durchstarten kannst.

LASSE DICH INSPIRIEREN, ERLEBE HAUTNAH WAS MÖGLICH IST, UND FINDE DEINEN TRAUMJOB BEI UNS!

Wir freuen uns auf Dich!



Stand
B8

Unsere
Zukunft
ist
Modular.



Scanne den QR-Code
und entdecke jetzt
unsere Ausbildungs-
und Studienangebote!



SH Holz & Modulbau GmbH
Münsteraner Straße 2
49809 Lingen

Tel. 0591 140525 50
info@sh-module.de



www.sh-module.de

**ABI Zukunft
Emsland
(Lingen)**
07.03.2026

**ABI Zukunft
Hamburg**
12.04.2025

**ABI Zukunft
Lohne**
10.05.2025

**ABI Zukunft
Hannover**
27.09.2025

**ABI Zukunft
Berlin**
06.12.2025
Berlin am Zoo
29.03.2025

**ABI Zukunft
Osnabrück**
23.08.2025

**ABI Zukunft
Hildesheim**
26.04.2025

**ABI Zukunft
Essen**
13.09.2025

**ABI Zukunft
Leipzig/Halle**
22.03.2025

Messetermine

18 x in Deutschland

**ABI Zukunft
Mainz/Wiesbaden**
23.08.2025

**ABI Zukunft
Frankfurt**
21.06.2025

**ABI Zukunft
Würzburg**
29.11.2025

**ABI Zukunft
Heilbronn**
28.02.2026

**ABI Zukunft
Regensburg**
24.05.2025

**ABI Zukunft
Pforzheim**
05.07.2025

**ABI Zukunft
Stuttgart**
08.11.2025

**ABI Zukunft
Ulm/Neu-Ulm**
28.06.2025